

## Fiche Technique

# AIRLOCK 450TF & 550TF

## Connecteurs rapides pour autoclave

### ■ DESCRIPTION

L'Airlock 450TF et l'Airlock 550TF ont été spécifiquement conçus pour une utilisation en autoclave. Sa conception robuste est particulièrement adaptée pour les applications à haute température et à fortes pressions. Les deux parties du connecteur rapide possèdent des joints toriques en FKM qui se sont pas attaqués par les époxy.

### ■ AVANTAGES

- Conçu pour être compatible avec les valves et tuyaux Airtech.
- Connection rapide pour un chargement / déchargement rapide en four ou autoclave.
- Les dispositifs anti retour permettent de prévenir le risque de fuite après la déconnection.

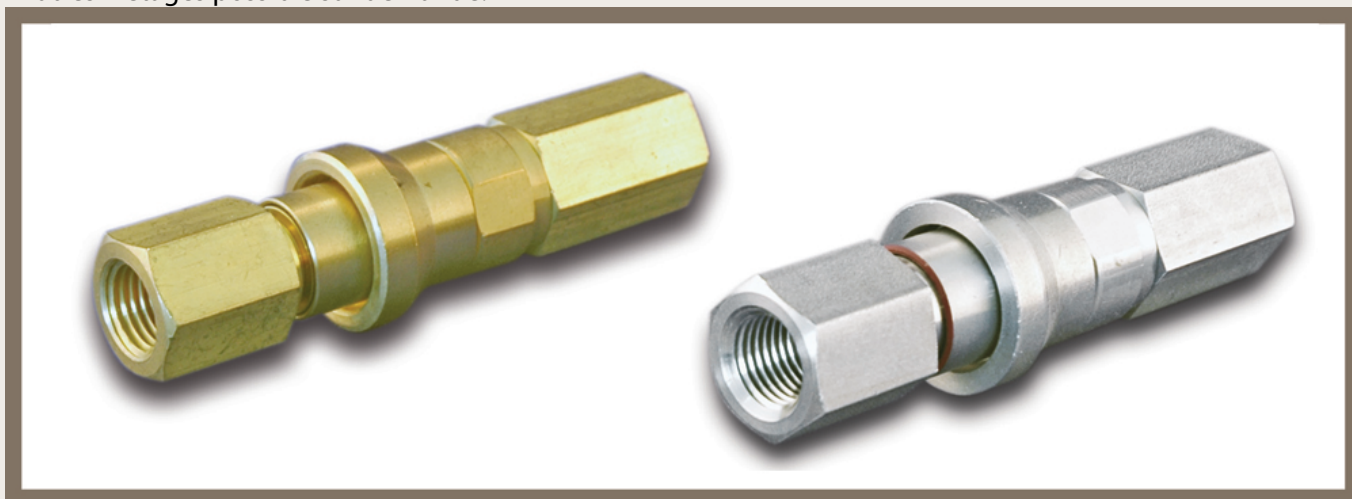
### ■ INFORMATIONS TECHNIQUES

Matière	Airlock 450TF: Laiton Airlock 550TF: Stainless Steel
Matériau des joints toriques	FKM elastomère
Connexion au tuyau	Vissé
Type de filetage	1/4 pouce filetage femelle NPT
Taille du raccord	1/4 pouce
Température d'utilisation	Airlock 450TF: 232°C Airlock 550TF: 287°C

### ■ DIMENSIONS

Connecteur	Référence du produit
Filetage femelle	Airlock 450TF
Filetage femelle	Airlock 550TF

- Autres filetages possible sur demande.



Dernière mise à jour : 2015-09-30

Nom du chapitre : Valves et tuyaux pour la mise sous vide