

Fiche Technique

GREENFLOW 185

Grille de diffusion tricotée hautement drapable

■ DESCRIPTION

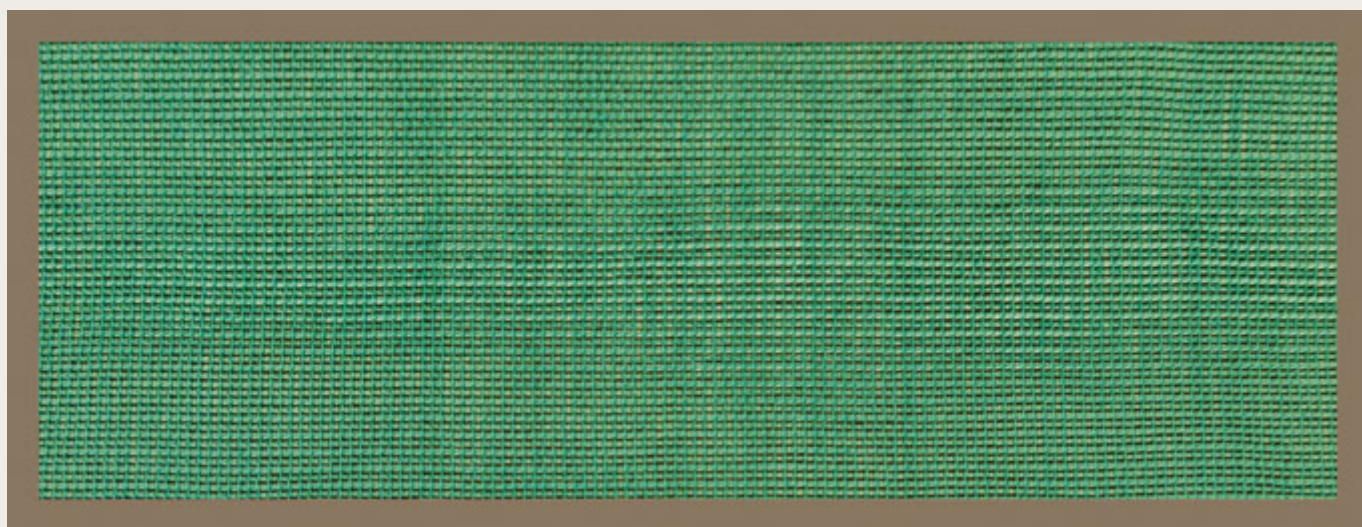
Le Greenflow 185 a été conçu pour faciliter le flux de la résine à travers la pièce durant l'infusion. Notre grille de diffusion peut s'utiliser avec les résines polyester, vinylester et époxy. Ce produit est une grille de diffusion qui est tricotée et très malléable.

■ INFORMATIONS TECHNIQUES

Matière	HDPE
Couleur	Vert
Type de grille	Tricoté
Température maximale d'utilisation	125 °C
Poids de la grille	185 g/m ²

■ DIMENSIONS

Epaisseur	Largeur	Longueur
1 mm	3,6 m	100 m



■ REMARQUES

- > Autres dimensions disponibles sur demande.
- > Le Greenflow 185 ne s'effiloche pas, ni ne se replie aux extrémités lorsqu'on le découpe ou l'enroule.

Dernière mise à jour : 2010-02-15

Nom du chapitre : **Produits pour l'infusion de résine**