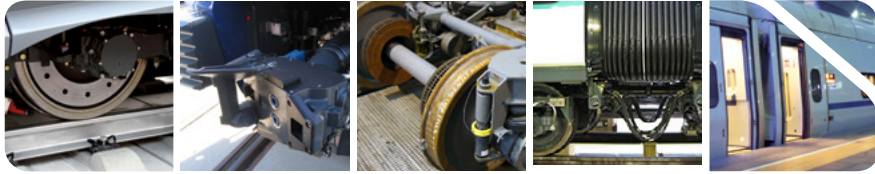


Specialty Chemicals
SAMARO[®]

Nous sommes fiers d'accompagner votre réussite.



Guide de sélection Industries ferroviaires



Araldite[®]

Permabond[®]
Engineering Adhesives

ELECTROLUBE[®]
THE SOLUTIONS PEOPLE





«Nos produits couvrent la totalité des applications entrant dans la conception d'un train ou du réseau ferré»

- 1** **Lighting**
Araldite® 2028-1
Dowsil® AS7096N
Dowsil® 1-2577
Dowsil® 3145
Dowsil® 7091
Dowsil® EI-1184
Electrolube® UR5634
- 2** **Electronique embarquée**
Araldite® CW 2250-1 / HY 2251
Araldite® CW 2243-2 / HY 842
Araldite® CW 1312 / HY 1300
Araldite® CW 1302 / HY 1300
Araldite® CY 5622 / HY 1235 Silica Flour
Araldite® XB 2252 / XB 2253
Araldite® XB 5829 / XB 5830 alumina hydroxyl
Dowsil® 3140*
Dowsil® EE-3200
Dowsil® Sylgard® 170
Electrolube® FSC
- 3** **Structure**
Araldite® 2022-1*
Araldite® AW4858 / HW4858*
Araldite® 2048-1
Araldite® 2011*
Araldite® 2013-1*
Araldite® 2015*
Molykote® 1000*
Molykote® Cu-7439 Plus
Plexus® MA420
- 4** **Climatisation**
Molykote™ 4*
Dowsil® 340
- 5** **Portes**
Molykote® 1000*
Molykote® 3400 A Lead Free
- 6** **Pantographe**
Molykote® P-40*
- 7** **Transformateur**
Xiameter® PMX-561
- 8** **Voies ferrées**
Araldite® 2014-2
Molykote® EM 50 L
Molykote® Cu-7439 Plus*
Molykote® 3400 A Lead Free
- 9** **Commande**
Molykote® 3400 A Lead Free
- 10** **Bogie / Freins**
Molykote® 1000*
Molykote® 3400 A Lead Free
Molykote® Cu-7439 Plus
Molykote® Gn-Plus*
Molykote® G-Rapid Plus*
Molykote® Longterm 2 Plus*
Molykote® Longterm 00
Molykote® Multigliss*
Molykote® Powder Spray*
Molykote® PG-54
- 11** **Intérieur**
Dowsil® 3-6548 RTV Foam
Dowsil® 700 Fire Stop
Molykote® 1000*
Molykote® D
Molykote® PG-54
Molykote® PG-21*
Molykote® 33 Medium
Molykote® M-55 Dispersion
Molykote® D-7409
Molykote® G-4500 FM*
Molykote® PG-75
Molykote® 3452
Tecnite® MSP-15*
- 12** **Tables / Chaises**
Araldite® 2021-1
Araldite® 2022-1*
Tecnite® MSP 15*
- 13** **Panneaux sandwich**
Araldite® 2021-1*
Araldite® 2022-1*
Molykote® D*
Tecnite® MSP 15
- 14** **Système de traction et chassis**
Molykote® HSC Plus*
Molykote® BG-20
Tectyl® 5660 W
Tectyl® 3680 E
- 14** **Tampon et attelage**
Serenys® Graisse Bio*
Molykote® 3402 C Lead Free
Molykote® Multilub
Molykote® Polygliss-N
- 15** **Raccord**
Permabond® A 131
Permabond® A 129
Permabond® A 1044

*Produits EN45545 *Produits symbolisés par la SNCF

Nos partenaires sont reconnus et leurs produits sont utilisés en première monte et en maintenance



Samaro,

partenaire des leaders mondiaux de l'industrie du ferroviaire.



Samaro est une société française actionnaire du groupe Européen DGE, spécialisée de la conception à la distribution de produits chimiques techniques pour les domaines de la lubrification spéciale, du collage et de l'étanchéité, de la protection et

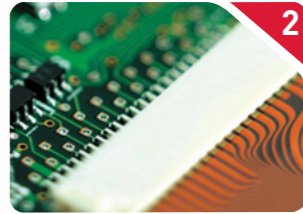
assemblage électronique et électrique en tenant compte de leur mise en œuvre. Samaro a toujours eu un rapport privilégié avec l'industrie du transport. Dans ce cadre, nous travaillons de longue date avec la SNCF et les OEM ainsi que

les sous-traitants mondiaux de l'industrie ferroviaire. Nos partenaires sont reconnus et leurs produits sont utilisés en première monte et en maintenance. Nos produits couvrent la totalité des applications entrant dans la conception d'un train ou du réseau ferré.

Lighting



Electronique embarquée



Structure



Climatisation



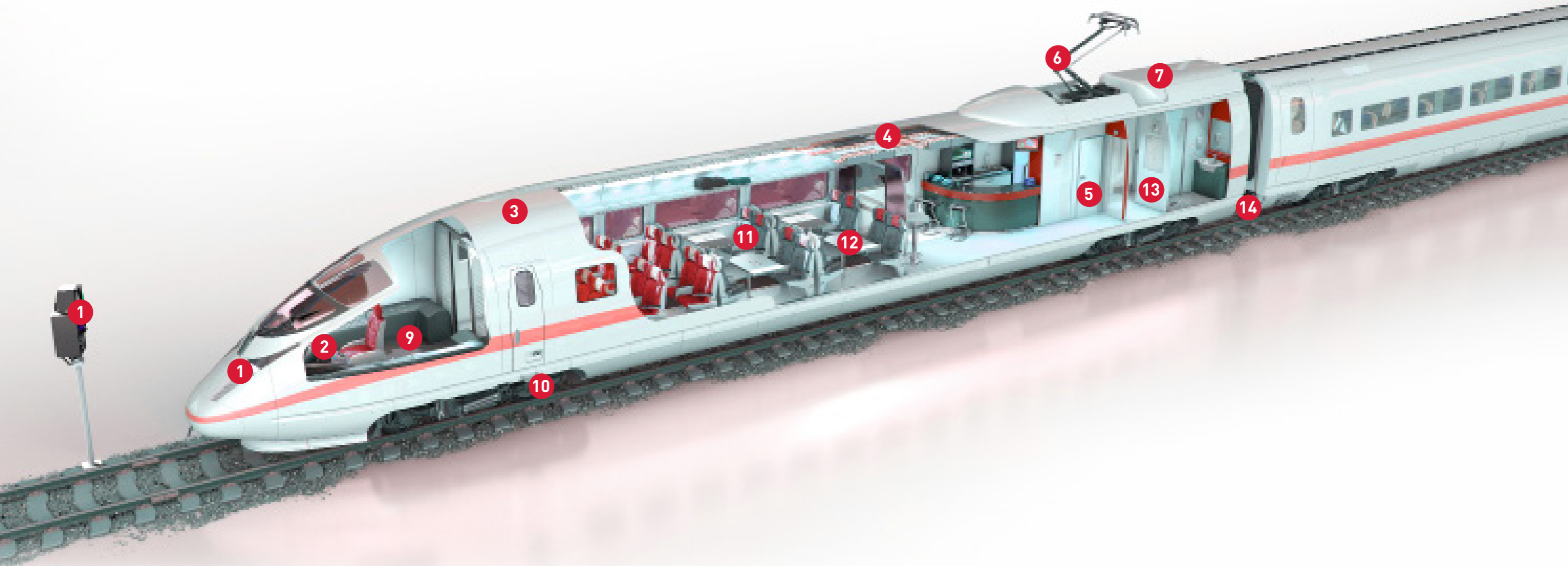
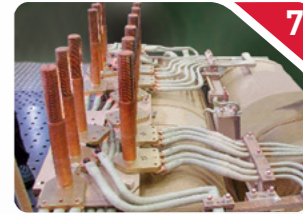
Portes



Pantographe



Transformateur



Voies ferrées



Commande



Bogie / Freins



Intérieur



Tables / Chaises



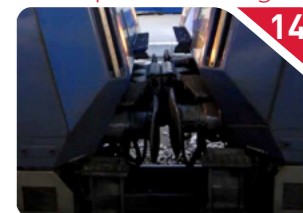
Panneaux sandwich



Système de traction et châssis



Tampon et attelage



La norme EN45545

Samaro et ses partenaires développent des solutions qui répondent aux exigences de la norme EN45545 élaborée pour la sécurité des passagers dans le transport ferroviaire.

La norme EN45545 est développée pour faciliter l'interopérabilité des trains à travers l'Europe, il a été décidé d'harmoniser les différents systèmes de gestion des trains dont les normes feu-fumée. Elle remplace toutes les anciennes normes des différents pays européens.



Structuration de la norme

Cette nouvelle norme est structurée autour de trois axes :

• Catégories de véhicules :

- **N** : Véhicule standard
- **A** : Véhicule automatique sans personnel de bord
- **D** : Véhicule à deux étages
- **DS/S** : Wagon lit ou wagon couchettes à 1 ou 2 étages

• Catégories d'utilisation :

- **Catégorie 1**: Véhicules qui ne sont pas conçus et équipés pour rouler dans les tunnels ou dans des zones élevées.
- **Catégorie 2**: Véhicules qui sont conçus et équipés pour rouler dans les tunnels ou dans des zones élevées avec une évacuation latérale possible et où il y a des emplacements permettant la mise en sécurité des passagers avec un temps d'évacuation très court.
- **Catégorie 3**: Véhicules qui sont conçus et équipés pour rouler dans les tunnels ou dans des zones élevées avec une évacuation latérale possible et où il ya des emplacements permettant la mise en sécurité des passagers mais accessibles avec un temps d'évacuation
- **Catégorie 4**: (METRO LONDONIEN) : Véhicules qui sont conçus et équipés pour rouler dans les tunnels ou dans des zones élevées sans une évacuation latérale possible et où il n'y a pas d'emplacements d'urgence.



• Trois niveaux de risque au feu : HL1, HL2, HL3

	N	A	D	DS/S
	Véhicule standard	Véhicule automatique sans personnel de bord	Véhicule à deux étages	Wagons-lits Wagons couchettes
Catégorie opérationnelle 1	HL1	HL1	HL1	HL2
Catégorie opérationnelle 2	HL2	HL2	HL2	HL2
Catégorie opérationnelle 3	HL2	HL2	HL2	HL3
Catégorie opérationnelle 4	HL3	HL3	HL3	HL3



Sur demande, nous pouvons fournir la liste des tests utilisés pour l'homologation des produits suivant la norme EN 45545



Guide de sélection Industries ferroviaires

Samaro
Siège - Lyon
Allée des petites Combes
ZI Nord
01700 BEYNOST
France
Tél. 04 26 68 06 80
Fax : 04 26 68 06 88
info@samaro.fr

Samaro
Agence de Paris
5, avenue de l'Amazonie
91940 LES ULIS
France
Tél. 01 64 86 54 00
Fax : 01 64 86 54 19
info@samaro.fr

Samaro
Agence de Nantes
4 Rue Düsseldorf
Parc d'activités des
Petites Landes
44470 THOUARE
France
Tél. 02 51 13 07 80
Fax : 02 40 68 05 58
info@samaro.fr

Specialty Chemicals
SAMARO[®]

Nous sommes fiers d'accompagner votre réussite.



www.samaro.fr



Documentation